

# OTTIENI IL MASSIMO DAL RINNOVO DEL TUO PIANO DI MANUTENZIONE



## QUESTO È IL MOMENTO MIGLIORE PER PASSARE ALL'ABBONAMENTO

Riconosciamo l'investimento che hai sostenuto per acquistare il software Autodesk. Per questo ti abbiamo riservato un'offerta speciale se passi dalla licenza permanente a un piano di manutenzione ad un abbonamento. Al momento del rinnovo, potrai abbonarti ad una Industry Collection Autodesk ad un prezzo davvero conveniente.

## OTTIENI DI PIÙ CON L'ABBONAMENTO



### ACCESSO OTTIMIZZATO

- Funzionalità di prodotto più recenti
- Supporto nuovo e migliorato
- Servizi cloud connessi



### MAGGIORE CONTROLLO

- Amministrazione semplificata
- Gestione degli utenti più facile
- Aggiornamenti del prodotto



### INFORMAZIONI APPROFONDITE

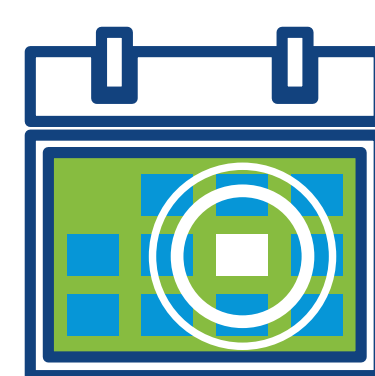
- Report sull'utilizzo
- Pianificazione del budget

## PERCHÉ PASSARE ALL'ABBONAMENTO?

## IN COSA CONSISTE L'OFFERTA?

### OFFRE IL MASSIMO VALORE

Risparmio sui costi a lungo termine e vantaggi esclusivi.



### PASSAGGIO AL MOMENTO DEL RINNOVO

Fino a 90 giorni prima della scadenza.



### È FATTO PER TE

Sfrutta al meglio gli strumenti e le funzionalità che ti servono.

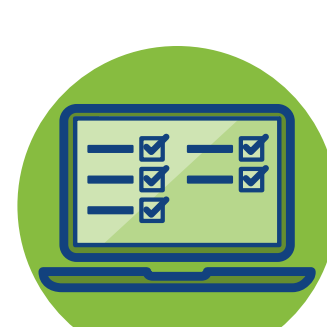
### OPZIONE DI PASSAGGIO IRRIPETIBILE

Passa ad una Industry Collection per massimizzare i risparmi. I prodotti con un piano di manutenzione\* possono passare ad un abbonamento usufruendo dell'offerta speciale in corso.\*



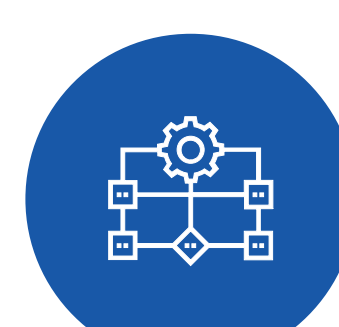
### È PIÙ FLESSIBILE

Implementa capacità estese e nuove funzionalità quando vuoi.



\*L'offerta è valida per la maggior parte dei prodotti.

## OTTIENI DI PIÙ ABBONANDOTI AD UNA INDUSTRY COLLECTION



### LA POTENZA DEI WORKFLOW

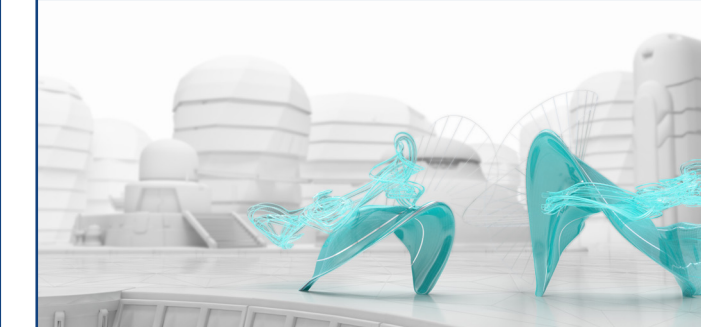
Ottieni il massimo dal tuo software preferito. Le Industry Collection uniscono prodotti leader a soluzioni specializzate per ottimizzare i workflow e consentirti di fare di più, lavorare più rapidamente e con maggiore sicurezza.



Collection per l'architettura, l'ingegneria e le costruzioni



Product Design & Manufacturing Collection



Collection per il settore Media & Entertainment



### TUTTO CIÒ DI CUI HAI BISOGNO

Le Collection **semplificano** l'accesso a tutti gli strumenti necessari per gestire progetti complessi. In un unico pacchetto sono inclusi diversi software, personalizzati in base alle esigenze specifiche di progetto. **Riduci i costi** ottimizzando la distribuzione e la gestione di tutti i software di cui i tuoi team hanno bisogno.



### PREPARATI PER IL FUTURO

Accedi ai software più essenziali per il tuo settore e ad un flusso costante di nuove versioni per **stare al passo con le esigenze aziendali in rapida evoluzione**. Estendi i prodotti che già utilizzi per sfruttare le **nuove tecnologie**, ad esempio il cloud computing, le piattaforme mobili, l'acquisizione della realtà, l'IoT e la progettazione generativa.

## BLOCCA IL PREZZO FINO A 3 ANNI

### AGISCI SUBITO E RISPARMIA DI PIÙ

I prezzi per il rinnovo dei piani di manutenzione aumenteranno del **5%** nel 2017, del **10%** nel 2018 e del **20%** nel 2019. Passando prima all'abbonamento, puoi bloccare il prezzo fino a 3 anni e risparmiare di più.



## QUALI PRODOTTI POSSONO PASSARE ALL'ABBONAMENTO?

Se hai un **PIANO DI MANUTENZIONE** per **Design Suite e Creation Suite** o **un prodotto singolo** Passa ad un **ABBONAMENTO** a **Industry Collection**

Design Suite e Creation Suite

### Industry Collection:

- Collection Autodesk per l'architettura, l'ingegneria e le costruzioni
- Product Design & Manufacturing Collection
- Collection per il settore Media & Entertainment

Un prodotto singolo

lo stesso prodotto singolo o una Industry Collection (massimo valore)

Questo schema potrebbe non essere valido per tutti i prodotti.

## PERCHÉ LE COLLECTION CONVENGONO DI PIÙ?

Se utilizzi due o più prodotti Autodesk (o se pensi di farlo in futuro), è consigliabile passare ad una Industry Collection ad un prezzo scontato.

Otterrai risparmi incredibili, oltre a:

- Accesso a prodotti leader come AutoCAD, Revit, Inventor, Civil 3D, 3ds Max o Maya
- Soluzioni specializzate e workflow ottimizzati per il tuo settore
- Flessibilità per scegliere gli strumenti giusti per ogni progetto

## QUALI SONO LE TUE OPZIONI DI DURATA DELL'ABBONAMENTO?

Finché rinnoverai l'abbonamento, potrai usufruire del prezzo speciale in corso, che sarà inferiore al prezzo di rinnovo del piano di manutenzione e notevolmente inferiore al costo di un nuovo abbonamento.



### ABBONAMENTO ANNUALE

Effettua il passaggio prima di maggio 2019 per pagare una volta all'anno con un contratto annuale rinnovabile allo stesso prezzo fino a 3 anni.

### ABBONAMENTO PLURIENNALE

Paga in anticipo con un contratto pluriennale



## ORA È IL MOMENTO DI EFFETTUARE IL PASSAGGIO



## AL MOMENTO DEL RINNOVO PASSA ALL'ABBONAMENTO E RISPARMIA

PER SAPERNE DI PIÙ, CONTATTA IL TUO RIVENDITORE O VISITA:

[autodesk.it/campaigns/maintenance-to-subscription](http://autodesk.it/campaigns/maintenance-to-subscription)